





3DF AIRFIT LITE BODY TEE

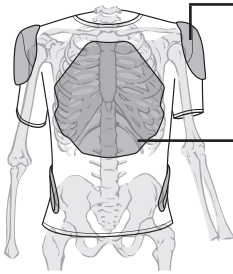
 S/M 160 - 172cm (5'2" - 5'8" ft)	 L/XL 172 - 184cm (5'8" - 6' ft)	 XXL 184 - 196cm (6' - 6'5" ft)
---	--	---

GB|2 D|8 IT|12 FR|16

ES|20 BP|24 NL|28 SV|32 JP|36

READ BEFORE USE LIRE AVANT UTILISATION

PROTECTION | LA PROTECTION



Shoulder protector

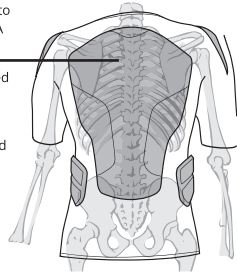
impact tested and CE certified to EN 1621-1: 2012 Level 1 Type A

Back protector

impact tested and CE certified to EN 1621-2: 2014 level 1

Chest protector

impact tested and CE certified to prEN 1621-3: 2013 level 1



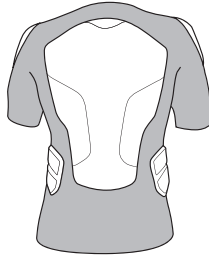
ANTI-ODOR MOISTUREWICKING | ANTI-ODEUR ÉVACUATION DE L'HUMIDITÉ



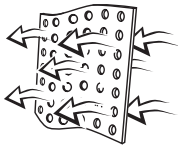
MOISTURECOOL
WICKING FABRIC



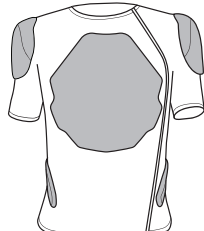
ANTI
ODOR



MAXIMUM VENTILATION | VENTILATION MAXIMALE



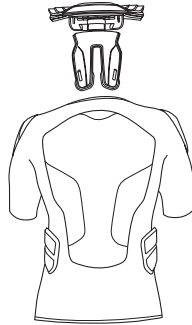
AIRFIT



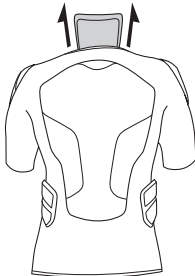


NECK BRACE READY | MINERVE PRÊT

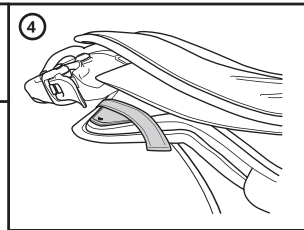
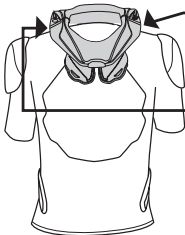
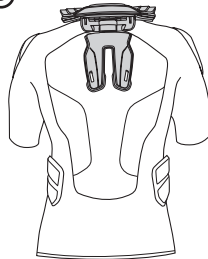
①



②



③





⚠ VARNING

Leatt® Corporations personliga skyddsutrustning är inte utformad eller avsedd att skydda bäraren mot allvarliga kroppsskador orsakade av hård kollision eller krock. Skyddsutrustning så som stenskydd skyddar bara mot stensprut och grus. Skyddsutrustning så som ryggs- och länderyggskydd skyddar inte mot ryggmärgsskador. Ingen skyddsutrustning kan skydda bäraren mot alla slags förutsebara stötar.

Test och godkännande

Leatt® skydd har testats mot tillverkarens specifikationer och EU-typintyg har utfärdats av SATRA Technology Centre, Kettering, UK; Notified Body No. 0321. Skydden är CE-märkta för att visa överensstämmelse med EU-reglering för personlig skyddsutrustning 2016/425. Följande europeiska standarder har använts i utvärderingen av denna produkt:

- EN 1621-1:2012 – "Skyddskläder för motorcyklister mot mekaniska stötar - Del 1: Stötskydd för axlar, armbågar, höft samt knän för motorcyklister".
- EN 1621-2:2014 – "Skyddskläder för motorcyklister mot mekaniska stötar - Del 2: Ryggskydd för motorcyklister"
- prEN 1621-3:2013 – "Skyddskläder för motorcyklister mot mekaniska stötar - Del 3 – Brötskydd" för motorcyklister" (utkaststandard)
- EN 13688:2013 – "Skyddskläder - Allmänna krav"

Obs 1: Införandet av CE-godkänd pansar inom denna utrustning betyder inte att hela utrustningen är CE-godkänd.

Skydd tillhandahålls

CE-certifierat skydd enligt PPE-reglering 2016/425

Framsidas skydd överensstämmer med nivå 2 krav på prEN 1621-3:2013

Baksidas skydd överensstämmer med nivå 2 krav på EN 1621-2:2014

Axel överensstämmer med typ A och uppfyller kraven för nivå 1 i EN 1621-1:2012

Leatt® skydd för ryggsplattor har testats enligt EN1621-2:2014 och har registrerat en genomsnittlig överförd kraft under 18kN från stötar på 50 joule (nivå 1).

Leatt® skyddsplattor för bröst har testats för prEN1621-3:2013 och rapporterat en medelmåttig överförd kraft på nedanstående 18 kN från en 50 Joulespåverkan (nivå 1).

Leatt® skydd av typ A axelskydd har testats enligt EN1621-1:2012 och har registrerat en genomsnittlig överförd kraft under 35 kN från en effekt av 50 joule (nivå 1).

Användning

Produkter som möter kraven på tekniska specifikationer som listas ovan är avsedda att minska svårighetsgrad eller incidens vid mjukdelsskador som blåmärken, krossår, skärsår och skrubbsår när man cyklar eller kör motorcykel off-road, som vid Moto-X, Enduro, Downhill MTB, BMX och Adventure Sports.

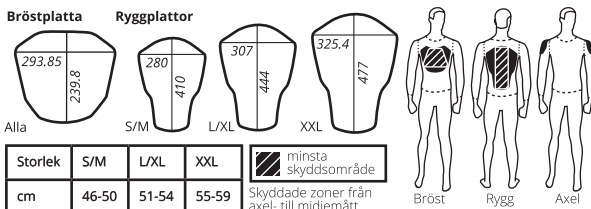
- Produkter som uppfyller kraven enligt de tekniska specifikationerna kan minska svårighetsgrad och/eller incidens vid en del allvarliga skador som som mindre frakturer.
- Produkter som uppfyller kraven enligt de tekniska specifikationerna kan inte i någon högre grad påverka större skador som allvarliga frakturer som uppstått p.g.a. extrema krafter eller vridnings-/böjnings-/kross-skador och neurologiska ryggmärgsskador. Aktuellt tillgängliga material och teknik tillåter inte att denna skyddsnivå i produkter som bekvämt kan bäras och vilka kan tillåta fysiska aktiviteter som kan utföras och slutföras på ett tillfredsställande sätt

Skyddsmått

Följande illustrationer visar dimensionerna av skyddsområdena i relation till det som täcks av hela produkten.

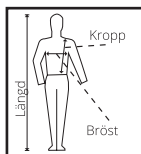
32

Copyright © 2016, Leatt® Corporation



Storlekar

Skydd finns i följande storlekar [cm]:
Använd följande illustration för att identifiera måtten.



storlek	S/M	L/XL	XXL
Längd	160-172	172-184	184-196
Bröst	81-90	91-110	111-125
Kropp	46-50	51-54	55-59

Placering av Leatt® skyddsområde

Ingen enskild storlek av kroppstöd tar hand om alla kroppsstorlekar på grund av olika längd och form. Dessutom kan Leatts® stötskydd bara ge maximalt skydd när de är rätt placerade och sitter fast på rätt sätt på bäraren. Om de används ska stötskyddskomponenter som rygg, bröst och leder vara i fixerade positioner inom kroppsväst och kroppsskydd, vilka alltid ska sitta tätt mot kroppen. Speciellt ska användare undvika att välja ett för stort skydd beroende på potentiell störning med hjälmen som, om det skulle inträffa, kan resultera i ett farligt motorcykelkörningstillstånd. Om de primära stötskyddskomponenterna inte riktigt passar och täcker följande områden, kan det behövas en annan storlek:

Ryggskydd: Ryggskydd ska lokaliseras centralt längs ryggraden med den bredaste delen av ryggsyddet utökad över scapulae (skulderbladen) och med nedre delen av ryggsyddets slut som är nära basen på ryggraden som är bekvämt

Bröstskydd: Bröstskydd ska positioneras centralt längs sternums vertikala linje (brösten).

Axelskydd: Platsen halvvägs mellan skuldran och halsen, ner på överarmen; symmetriskt, eller diagonalt till framsidan för att skydda framsidan mer.

Justering

Lissa midjeremman och placera Leatt skyddet över ditt huvud, och se till att det är i rätt riktning med den kortare bröstplattan på framsidan. Gör en ögla av remmarna i de lås som har formats på varje sida av skyddet och justera remmarna till att passas in efter kroppen. När användarens säkerhets hjälm och en Leatt® Brace är korrekt anpassad ska skyddet tillåta alla normala huvud- och nackrörelser (d.v.s.: titta upp, titta ned och titta åt sidorna, som till exempel när man tittar över axeln); ska skyddet, Leatt® Brace och hjälmen komma i kontakt med varandra när slutläget för förarens normala rörelse uppnås. Med dina Leatt skydd på plats, kontrollera att du kan använda fordonets reglage på ett säkert sätt. Fråga återförsäljaren eller kontakta Leatt® Corporation om du behöver ytterligare råd om mått, justering eller passform.

Märkning och etikettering

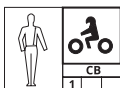
Följande tabell visar viktig information om produkten och det skydd som den erbjuder.



"CE"-märkningen visar på överensstämmelse med de hälso- och säkerhetskrav som som framgår av bilaga II i reglering om personlig säkerhetsutrustning 2016/425



Vi rekommenderar att man läser tillverkarens instruktioner i denna broschyr



Betyder att produkten är eller omfattar ett ryggskydd ("CB") som uppfyller nivå 1 enligt europeisk standard EN 1621-2:2014



Betyder att produkten är eller omfattar ett bröstskydd med storlek typ A, vilken uppfyller nivå 1 enligt europeisk standard prEN 1621-3:2013



Betyder att produkten är eller omfattar ett axelskydd ("S-typ A") som uppfyller nivå 1 enligt europeisk standard EN 1621-1:2012

Rengöring

Följ alltid rengöringsinstruktionerna som finns på etiketten i utrustningen, eftersom olika material kräver olika behandling. Kardborrband kan rengöras med hjälp av en nagelborste. Om skyddet har blivit nedsmutsade vid användning bör ytan torkas av med en fuktig duk. Använd en mjuk borste doppad i vatten för att rengöra perforeringarna i utrustningen. Använd endast kranvatten. Använd aldrig rengörings- eller tvättmedel och tvätta aldrig knäskydden i tvättmaskin, eftersom de blir förstörda av tvättningen och tvättmedlen och skyddet minskar avsevärt. Vanliga medel som appliceras på denna produkt (lösningsmedel, rengöringsmedel, hårvatten etc.) kan orsaka skada som inte syns men som kan orsaka sämre effekt/säkerhet hos din Leatt® produkt. Kontakta tillverkaren innan du rengör eller tvättar din produkt om du är osäker. Kontrollera alltid materialinnehållet på etiketten i din Leatt® produkt. Inget av de material som används i produkten är känt för att innehålla någonting som är skadligt eller kan framkalla allergiska reaktioner eller vara hälsoovådligt.



Tvätta med kallt vatten



Använd inte blekmedel



Torkas i skugga



Torktumla inte



Stryk inte



Använd inte lösningsmedel

Förvaring och transport

Förvara din Leatt® produkt i ett rent och torrt utrymme som är välventilerat utan direkt solljus och extrema temperaturer. Placera inte tunga föremål ovanpå din Leatt® produkt eftersom det kan förstöra materialet. Det skydd som finns i din Leatt® produkt ska inte påverkas av normala temperatur- och väderförhållanden

Underhåll och åldrande

För att uppnå maximal behållning måste din Leatt-® produkt inspekteras före varje användning. Sluta använda skyddet om någon komponent är skadad eller sliten, sprucken och/eller deformerad, eller om stoppningen har försämrats. Leatt-® Corporation rekommenderar att din Leatt-® produkt byts ut vart tredje (3) år under normala användningsförhållanden. Om du skulle råka ut för en krock eller om din Leatt-® produkt eller en komponent visar tecken på skada, sprickbildning, deformitet och/eller försämring av stoppningen, skicka tillbaka produkten till försäljaren för kontroll eller förstör och ersätt den. Se till att du gör dig av med den på ett miljövänligt sätt. Man får inte borra hål i, måla, skära i, värma, böja, sätta på dekaler och märken eller göra andra ändringar på knäskydden. Det kan minska effektiviteten hos din Leatt-® produkt.

Använd med annan personlig säkerhetsutrustning

Leatt-® skydd ingår som en del av en skyddsutrustning som är tillgänglig för deltagare i aktiviteter som off-road motorcykelkörning och utförcycling. Ytterligare skyddsutrustning som bör bäras vid motorcykelkörning off-road och utförcycling är klädsel som följer EN 13595-1:202, där det är tillämpligt i den miljö där aktiviteten utförs (är kanske inte lämpligt för motorcykelkörning off-road eller utförcycling) eller annan lämplig klädsel som täcker kroppen, armar och ben; skydd som följer EN 1621-1-2012 (där inte redan en komponent av ditt Leatt-® skydd eller andra motorcykelkläder finns), handskar enligt EN 13594:2002, stövlar enligt EN 13634:2010. Utöva alltid motorsport med försiktighet och använd lämplig säkerhetsutrustning.

Kontaktuppgifter

Huvudkontor:

Nr 50, Klepersol Crescent, Atlas Gardens, Contermanskloof, Durbanville, 7550, Cape Town, Sydafrika

Tfn: +27 21 557 7257 | Fax: +27 21 557 7381

E-post: info@leatt.com | Webbplats: www.leatt.com

Postadress:

Suite 109, Private Bag X3, Bloubergrant, 7443, Sydafrika

USA:

Tfn: 661 287 9258 | Avgiftsfritt: 1.800.691.3314 | Fax: 661 287 9688

Europa:

E-post: Leatt-EU-contact@leatt.com

GARANTI

Din produkt Leatt® är garanterad för material- och tillverkningsfel under ett år från inköpsdatum. Din produkt Leatt® kan gå sönder under vissa användningsförhållanden. Skador som orsakats av olyckor, fall, våld eller felaktig användning täcks därför inte av denna begränsade garanti. Gå till www.leatt.com eller skicka e-post till warranty@leatt.com om du vill göra garantianspråk.

LEATT® CORPORATION FRÅNSÄGER SIG ALLA ÖVRIGA GARANTIER, UTTRYCKLIGA ELLER UNDERFÖRSTÄDDA, INKLUSIVE SÄLJBARHET FÖR ETT SÄRSKILT SYFTE.

- 3DF AirFit ventilated soft impact foam
- CE certified for impact protection:
 - Back protection EN1621-2 level 1
 - Chest protection prEN1621-3 level 1
 - Shoulder protection EN1621-1 level 1
- FFM-French Federation Certified
- Multi-layer, perforated back and chest protectors
- 3D design ensures a lighter, more comfortable and flexible fit
- Anti-odor MoistureCool and AirMesh wicking fabrics
- Elastic chest strap gives more secure protector positioning
- Easy-to-wear, zip-up compression sock design to maximize evaporation
- BraceOn™ neck brace fitting system
- Easy to clean (hand wash)
- Weight: 1250g – 2.8 lbs
- S/M: 160-172cm (5'2" – 5'8" ft)
L/XL: 172-184cm (5'8" – 6' ft)
XXL: 184 to 196cm (6' to 6'5 ft)

3DF airfit mousse d'impact ventilé • Certifié CE pour la protection de l'impact: protection Retour EN1621-2 niveau 1, La protection de la poitrine prEN1621-3 niveau 1, protection de l'épaule EN1621-1 niveau 1 • Fédération FFM-français certifié • Multi-couche, ajouré et plastrons • Conception 3D assure un ajustement plus léger, plus confortable et flexible • MoistureCool tissu mèche vous aide à garder refroidisseur • Ceinture élastique pour un positionnement de protection plus sûre • Facile-à-porter, la compression conception de chaussette zip-up pour maximiser l'évaporation • BraceOn cou flexible connexion accolade • Facile à nettoyer (lavage à la main) • Poids: 1250g - 2.8 lbs • Fit rider: S/M 160 - 172cm (5'2" - 5'8" ft), L/XL 172 - 184cm (5'8" - 6' ft), XXL 184 - 196cm (6' - 6'5 ft)

3DF

IMPACT TESTED
& CE CERTIFIED



BARCODE



www.leatt.com

Made in China | Leatt® 141-16